

1F

二人がいつも1つの方向を向いていなくてはいけない夫婦関係からお互いがほどよい距離感でいられる住まいへ・・・

《エネファーム》

家で使う電気とお湯を一緒につくりだすシステム。電気は化学反応を利用したまったく新しい方法で、安全・クリーンに発電。環境にやさしい「一石二鳥」なシステムです。

《制振装置》

「ジオフォオルテ」を採用。地震エネルギーを吸収し、揺れを抑え繰り返す大地震に効果を発揮します。

【ダイニング】

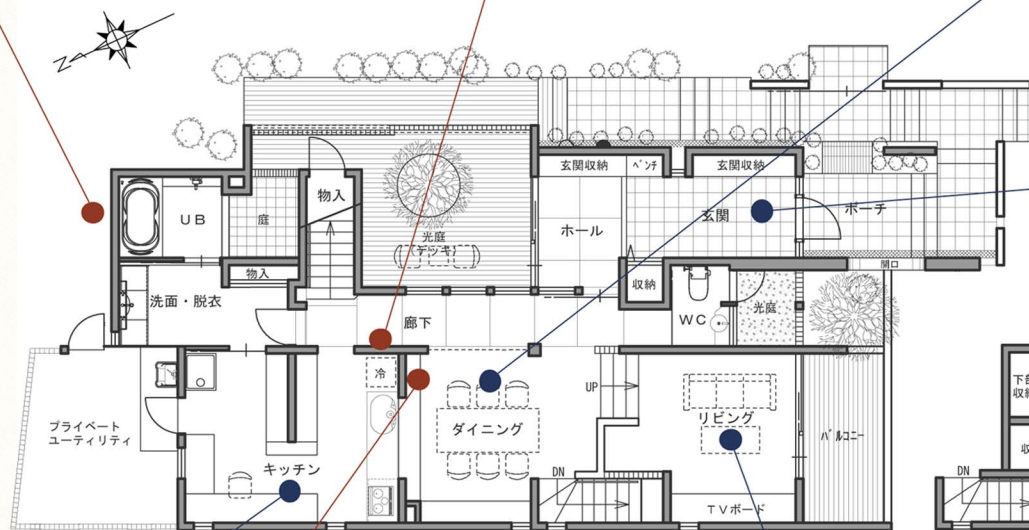
生活の中心の場所。ダイニングテーブルは食事だけでなく奥様が友達を呼んでのお茶会やフラワーアレンジメント等の趣味の場所としても重宝します。

《WB工法》

家自体が呼吸する仕組みを持つ「通気断熱WB工法」。機械や電力などの力を借りずに夏や冬の気温の変化に自然に反応し家の中をいつも快適な温度・湿度に調節するシステムです。

【ライブラリースペース】

廊下部分は通路としての役割だけでなく光庭のシンボルツリーの成長を楽しみながら読書をしてゆっくり時間を過ごしてください。



【玄関ホール】

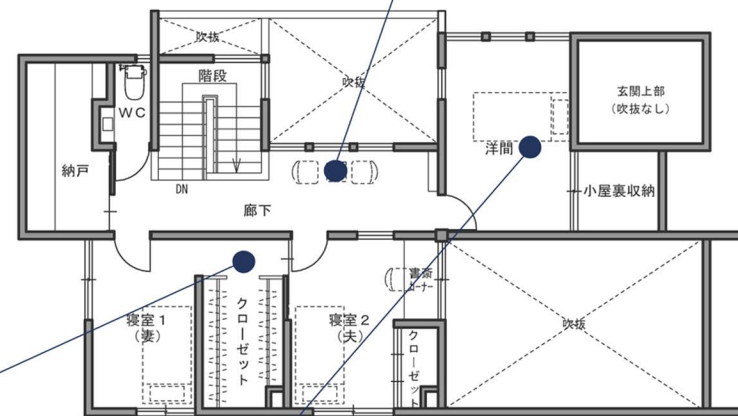
仕事などストレスのある生活から癒やしの空間である夫婦の住みかへ気持ちの切り替えとして長めのアプローチに。

【和室】

プロジェクターを使用して映画やカラオケなどを楽しめる多目的なスペースに。

【夫婦の寝室】

2人のベッドの間に共用のクローゼットを設けてお互いが睡眠の邪魔をしない程度の距離感を持たせています。



延床面積：185.28㎡ (56.05坪)

【キッチン】

食事の仕度から洗濯はもちろん、アイロン掛けやパソコンなど奥様の作業をギュッと詰めた空間となっています。対面キッチンでありながらも多少散らかっていても気にならない程度の半クローズドになっています。

《ヘムス・太陽光パネル・蓄電池》

電気を「つくる」「ためる」「賢く使う」ためのスマートな設備を搭載。住宅そのものから家電までをきめ細かく制御してエネルギーを効率的に利用します。

【リビング】

目線の高さを変えたリビングは、夫婦が別々のことをしていても気にならないが、お互いを感じる空間となっています。天井は大屋根を活かしたダイナミックな勾配天井に。広がりを感じる空間です。

【ゲストルーム】

子どもが帰ってきたときに泊まる部屋。お友達や親戚の泊まる部屋としても◎

