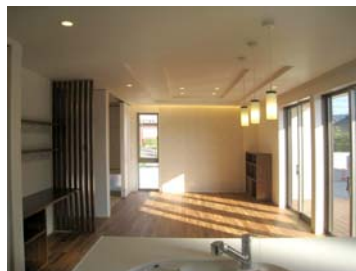
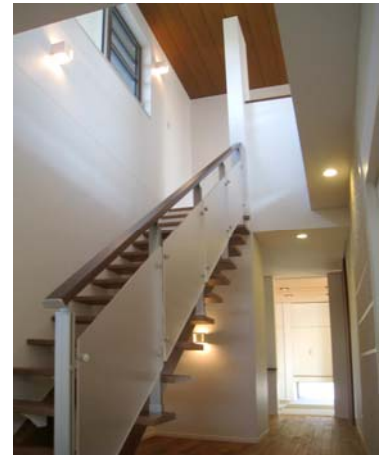


発行/株式会社安水建設 愛知県安城市横山町八左126番地5 TEL:0566-77-4433 FAX:0566-77-5595
 ●ホームページ●<http://www.ansui.com> ●メールアドレス●info@ansui.com

お客様宅ご紹介コーナー

額田郡幸田町 Y様邸

こちらのお宅は9月に完成したお宅です。
 LDKは大きな開口(窓)を設けることで明るく風もよく入り、
 またウッドデッキを設けることで室内と外との一体感をもたせ、より開放的な空間となっています。
 収納にもこだわり、玄関に土間収納、キッチンにいろいろな日常品などが収納できるスペースを確保しています。
 また、北側階段(ホール)は、開放的なオープン階段を採用し大きな開口(窓)を設けることで安定したあかりが入り明るい空間となっています。
 いろいろなこだわりがある素敵な邸宅が完成しました。



11月 12月のイベント

11月5日(土)・6日(日) 完成現場体感会(安城市)

今回の建物は、街並みに合った和テイストのモダンな外観。
 収納がとて多く取られたプランニング。
 室内空間はダークな色彩をベースに落ち着いた雰囲気となっています。

11月 家づくりセミナー

暮らしを楽しむインテリア(家具)提案。詳しくはホームページにてお知らせ致します。

12月18日(日) もちつき大会

毎年恒例のもちつき大会や門松作りなど、たくさんのイベントを開催致します。
 是非ご家族そろってご参加下さい。

12月 完成予約体感会

詳しくはホームページにてお知らせ致します。

* 構造見学やエスコートホームは随時行っています。
 事務所までお問い合わせ下さい。



☆家の収納率アップ術☆

もっと収納が欲しいけれどスペースがない・・・という悩みは多いですね。
でも家の中をよく見回してみると、洗面所の床下、畳の下、壁の厚みなどたくさんの空間があります。
今回は床下収納を紹介したいと思います。

*洗面所床下

キッチンに床下収納は定番ですが、キッチン以外でも床下を活用しましょう。
洗面所は狭い面積に、シャンプーや洗剤のストック類など、収納したいものが沢山あります。そこで床下収納が大活躍。思ったより簡単に取り付けることができます。

*和室

床下収納と相性がいいのが畳です。畳部分がフタになりますので、床に継ぎ目
ができず目立ちません。
畳1枚分の下が全部収納になるので容量も大きく、季節用品や花瓶など重いものを
収納するのにピッタリの空間になります。
また畳ユニットを使えば、大掛かりなリフォームなしで、リビングの一角を大形収
納付き畳コーナーにすることができ、
家の収納力は大幅にアップします。金庫付き、二階用、電動昇降式などたくさん
の種類があります。水周りだけではなく和室や子供部屋、寝室の床下にも取り
付けリフォームをしてみたいはいかがですか。



まだまだ未活用空間はあるはず。収納にお悩みの方は是非ご相談下さい。



9月、10月のイベント報告

9月15日(木)～18日(日) 予約制完成現場体感会

10月9日(日) キッチンセミナー

多くのお客様に来場していただきありがとうございました。
今回のセミナー内容は『笑顔が生まれる水廻り計画』でした。
体感会やセミナーなど、お客様のよりよい家づくりの為にイベント
を考えていきたいと思っております。
来月も体感会、セミナー、毎年恒例もちつき大会がありますので、
たくさんのご参加をお待ちしております。



キッチンセミナーの様子

ひとりごと

秋になり寒くなりましたね。
なぜか私は寒くなると夜景やお星様が見たくなります。特に私がオススメな
スポットは吉良にある「たらぞ」と言うカフェです。満月の夜は特にオススメ
なんです。座って見える景色が凄く癒されリフレッシュできます。是非皆
様も日頃の疲れを癒されに行ってみてはいかがですか？

暮らしのお店イベント情報

11月24(木)～27日(日)
トールペイントコラボ展

12月13日(火)
コーヒー教室

12月23(金)～25日(日)
クリスマスイベント

(詳細はホームページにてお知らせいたします)